

WELLNESS®

gfh ■

MICHELLE,
Colour: 2



ECHTHAAR -
HUMAN HAIR

WELLNESS®
GOLDCOLLECTION



FANTASY LACE,
Colour: 130B



DER WELLNESS- VORTEIL FÜR IHR WOHLBEFINDEN

Jede Frau soll das Leben unbeschwert genießen und ihren individuellen Stil kreativ ausleben dürfen. Dafür geben wir von der GFH jeden Tag alles.

Mit innovativen Echthaarmodellen und Zweithaar-Systemen für alle Typen und Bedürfnisse setzen wir seit über 25 Jahren Maßstäbe. Die hochwertige Verarbeitung, hervorragende Passgenauigkeit und modernste Befestigungstechniken unserer Produkte garantieren höchsten Tragekomfort, ohne dass Sie dabei auf individuelle Stylingmöglichkeiten verzichten müssen. Erleben Sie in jeder Alltagssituation uneingeschränkte Flexibilität, Sicherheit und absolutes Wohlbefinden.

UNSER ANSPRUCH:
WIR GEBEN IHNEN IHR
LÄCHELN ZURÜCK.



Ihre
Yours sincerely,

C. Hoffmeister
gfh ■ Cornelia Hoffmeister
Geschäftsleitung/CEO

THE WELLNESS BENEFIT FOR YOUR WELL-BEING

Every woman should be able to enjoy life confidently and creatively express her own individual style. At GFH, we do our best every day to make this possible.

For over 25 years, we have been setting standards with innovative human hair models and hair-piece systems for all types and requirements. The high-quality production, outstanding fit, and state-of-the-art adhesive techniques of our products guarantee best wearing comfort without compromising individual styling options. Experience unlimited flexibility, security and a sense of utter well-being.

OUR MISSION IS
TO GIVE YOU BACK
YOUR SMILE.

ANTI-
RUTSCHANTI-
SLIPPERYHOCH-
WERTIGES

EUROHAAR

HIGH QUALITY
EUROPEAN HAIR

SILICONA DELUXE

★★★★★ Plus

SILICONA DELUXE

French-Top | 100 % handgeknüpft,
Lace-Front-Ansatz, Antirutsch-Effekt

French-top | 100 % hand-knotted,
LaceFront, non slippery effect

Kopfgröße/Size: 54–56 cm

Farben / Colours

- 2
- 4/62
- 6/8, 8/27/30, 12/10/27R
- 27/30/10, 26/14/27,
25/16, 24A/25
- 27/26-27, 33
- 51, 56



Colour: 33

< Colour: 25/16

Colour: 27L

SILICONA

SILICONA | S

Seite / Page: 21

Kopfgröße / Size: 52–53 cm

★★★★★ Plus

SILICONA

Antirutsch-Montur | Mono-Top mit Silikonrand, Lace-Front, 100% handgeknüpft

Anti-slippery cap | mono-top with silicon edge, LaceFront, 100 % hand-knotted

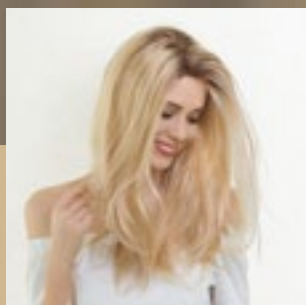
Kopfgröße / Size: 54–56 cm

Farben / Colours

-  2
-  2/4/6
-  6/30, 8, 10
-  14S, 23H, 27/30S,
27/30S/24A
-  12/16, 18/22
-  27L, 33, 130B

Unser Bestseller mit unbegrenzten Stylingmöglichkeiten – so vielseitig wie Sie.

Our bestsellers with unlimited styling possibilities – as versatile as you.



Colour: 2-6+

HAIRMED 2

★★★★★ Plus

HAIRMED 2

French-Top | 100 % handgeknüpft,
Lace-Front-Ansatz

French-top | 100 % hand-knotted,
LaceFront

Kopfgröße/Size: 54–56 cm

Farben/Colours

- 2
- 2/4/6
- 2-1, 6/30, 8/12/30
- 10/26/27, 27/30S/24, 2-5+,
2-6+, 2-8, 23H/16, 27/30S
- 18/22
- 27L, 2-2, 8/130 B, 33/4

★★

ARIELLE

French-Top | 100 % handgeknüpft,
Lace-Front-Ansatz

French-top | 100 % hand-knotted,
LaceFront

Kopfgröße/Size: 54–56 cm

Farben/Colours



4



26A



Colour: 26A



Colour: 26A

ARIELLE

UNSER LÄNGSTER
HAARTRAUM

60 cm

OUR LONGEST
HAIRDREAM

Colour: 33

FANTASY LACE

★★★★★ Plus

FANTASY LACE

Mono-Top | 100 % handgeknüpft, Lace-Front-Ansatz

Mono-top | 100 % hand-knotted, LaceFront

Kopfgröße/Size: 54–56 cm

Farben/Colours

	2
	2/4/6
	6/30, 8, 10
	14S, 23H, 27/30S, 27/30S/24A
	18/22, 12/16
	27L, 33, 130B



MICHELLE

Lace-Montur | 100 % handgeknüpft

Lace cap | 100 % hand-knotted

Kopfgröße / Size: 54–56 cm

Farben / Colours

 2	 10/26/27, 27/30S/24, 2-5+,
 2/4/6	2-6+, 2-8, 23H/16, 27/30S
 2-1, 6/30,	 18/22
8/12/30	 27L, 2-2, 8/130B, 33/4



Colour: 2



Colour: 2

MICHELLE



Colour: 2-1

BRITTA

★★★★★ Plus







BRITTA

French-Top | unsichtbare Knüpfknoten, tressierter, abgefütterter Hinterkopf

French-top | invisible knots, wefted, underlined back

Kopfgröße/Size: 53–55 cm

Farben / Colours

 2	 10/26/27, 27/30S/24A, 2-5+,
 2/4/6	2-6+, 2-8+, 23H/16, 27/30S
 2-1, 6/30,	 18/22
8/12/30	 27L, 2-2, 8/130B, 33/4



Für **kleine** Kopfgrößen geeignet.
Suitable für **small** head sizes.



Colour: 23H/16

JASMIN

★★★★★ Plus








JASMIN

Mono-Top | 100 % handgeknüpft, Lace-Front

Mono-top | 100 % hand-knotted, LaceFront

Kopfgröße/Size: 53–55 cm

Farben / Colours

 2	 18/22
 2/4/6	 2-2, 8/130B, 33
 6/30, 8/12/30	 39/36A, 38B, 56
 2-6+, 23H/16,	
27/30S/24A	



Für **kleine** Kopfgrößen geeignet.
Suitable für **small** head sizes.



Colour: 2/4/6

BELLA

Colour: 2-1

★★★★★ Plus

BELLA

French-Top | 100 % handgeknüpft

French-top | 100 % hand-knotted

Kopfgröße/Size: 55–57 cm

Farben / Colours

■ 2	■ 10/26/27, 27/30S/24A, 2-5+,
■ 2/4/6	2-6+, 2-8, 23H/16, 27/30S
■ 2-1, 6/30,	■ 18/22
8/12/30	■ 27L, 2-2, 8/130B, 33/4

★★★★ Plus

CARISMA

French-Top | unsichtbare Knüpfknoten,
tressierter, abgefütterter Hinterkopf

French-top | invisible knots
wefted, underlined back

Kopfgröße/Size: 53–55 cm



Für **kleine** Kopfgrößen geeignet.
Suitable for **small** head sizes.

Colour: 2-8

Colour: 2-8

Farben / Colours

-  2
-  2/4/6
-  2-1, 6/30, 8/12/30
-  10/26/27, 27/30S/24A,
2-5+, 2-6+, 2-8,
23H/16, 27/30S
-  18/22
-  27L, 2-2, 8/130B, 33/4

CARISMA



SONDER-
ANFERTIGUNG

CUSTOM
MADE

COMFORTESSA

★★★★ Plus

COMFORTESSA

Silikon Stretch-Montur |
Mono-Top, Lace-Front

Silicon stretch-montur |
Mono-top, LaceFront



Anschmiegsame
Montur, Kopfgröße
nach Abdruck

Supple cap, size
according to mold



Colour: 6/30

ARIA

Haarintegrations-
perücke mit Netzmontur
Hair integration cap



ARIA Haarintegrationsmodell
Hair integration model

Hinterkopf | handbeknüpft Netzmontur

Back | hand-knotted netting cap with openings

Kopfgröße/Size: 54–56 cm

Farben/Colours

- 2/4/6
- 6/30, 8/12/30
- 23H/16, 27/30S/24A
- 12/16, 18/22
- 33/4



Colour: 2-2

SANDRA

★★★★★








SANDRA

French-Top | 100 % handgeknüpft

French-top | 100 % hand-knotted

Kopfgröße/Size: 55–57 cm

Farben / Colours

 2	 18/22
 2/4/6	 2-2, 8/130B, 33
 6/30, 8/12/30	 39/36A, 38B, 56
 2-6+, 23H/16, 27/30S/24A	

Colour: 27/30S/24A



Für **große** Kopfgrößen geeignet.
Suitable for **large** head sizes.

Colour: 8/130B

LOLA

★★

LOLA

Mono-Tresse | Top handgeknüpft,
tressierter, teilweise abgefütterter Hinterkopf

Mono-top wefts | top hand-knotted,
partially underlined back

Kopfgröße/Size: 55–57 cm

Farben / Colours

■ 2	■ 10/26/27, 27/30S/24A, 2-5+,
■ 2/4/6	2-6+, 2-8, 23H/16, 27/30S
■ 2-1, 6/30,	■ 18/22
8/12/30	■ 27L, 2-2, 8/130B, 33/4

★★★★★

NOBLESSE | XL

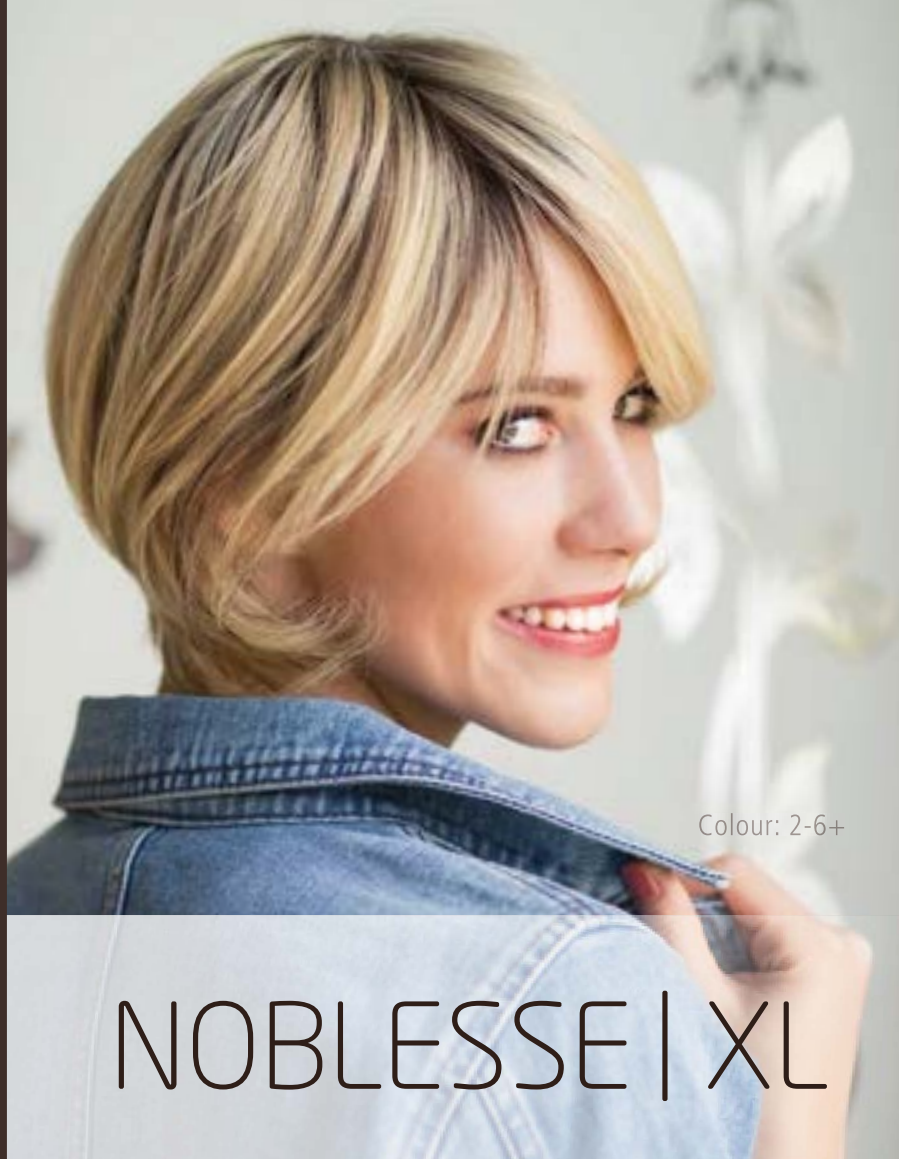
Mono-Top | 100 % handgeknüpft

Mono-top | 100 % hand-knotted

Kopfgröße/Size: 56–58 cm

Farben / Colours

	2
	2/4/6
	6/30, 8/12/30
	2-6+, 3H/16, 27/30S/24A
	18/22
	2-2, 8/130B, 33
	39/36A, 38B, 51

Für **große** Kopfgrößen geeignet.
Suitable for **large** head sizes.

Colour: 2-6+

NOBLESSE | XL

Colour: 2-6+



★★★★★








NOBLESSE | S >

Mono-Top | 100 % handgeknüpft

Mono-top | 100 % hand-knotted

Kopfgröße/Size: 53–55 cm

Farben / Colours

	2		18/22
	2/4/6		2-2, 8/130B, 33
	6/30, 8/12/30		39/36A, 38B, 51
	2-6+, 3H/16, 27/30S/24A		

Für **kleine** Kopfgrößen geeignet.
Suitable for **small** head sizes.



Colour: 2-2

NOBLESSE | S

★★★

LAURA

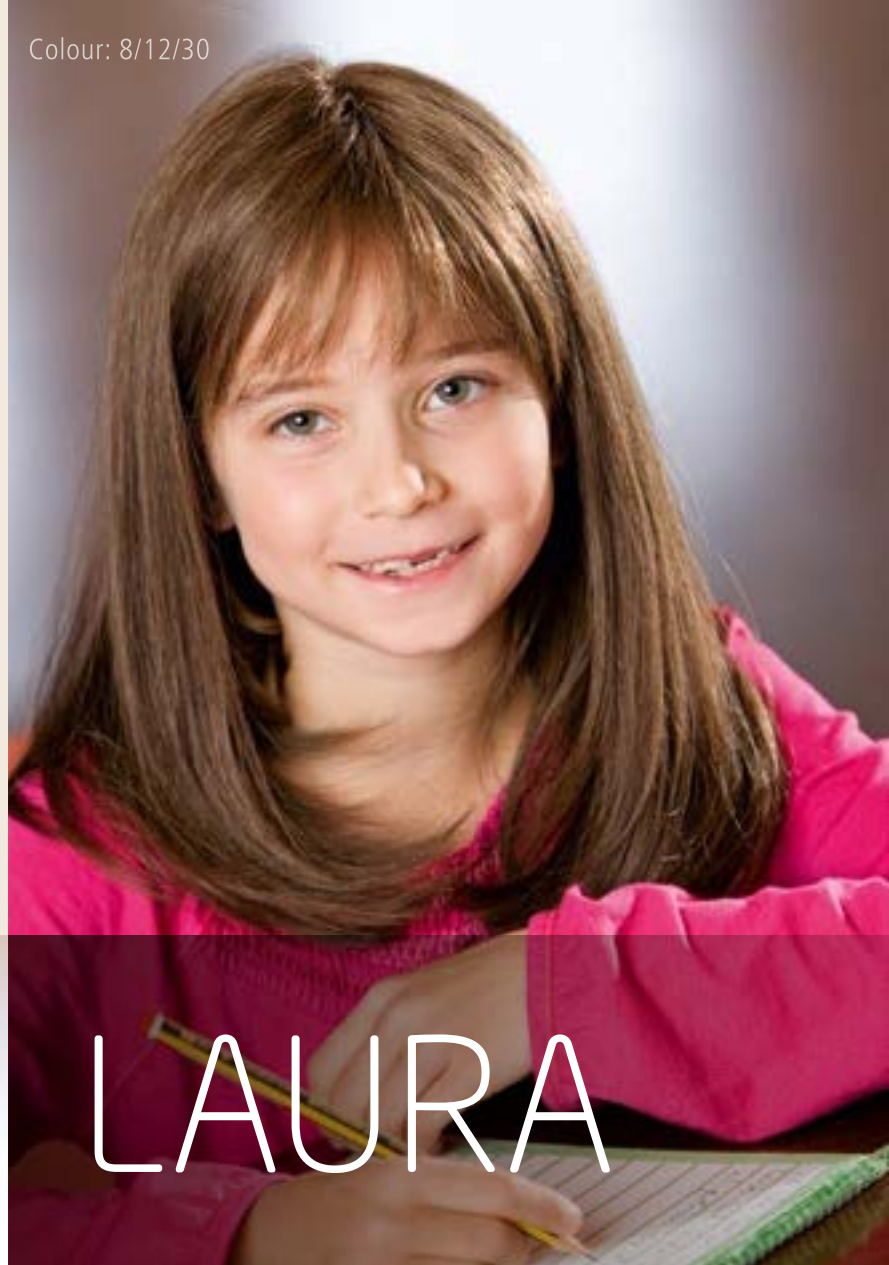
Mono-Top | extra breiter Kleberand,
tressierter, abgefütterter Hinterkopf

Mono-top | extra wide egde for
adhesives, wefted, underlined back

Kopfgröße/Size: 52–54 cm

Farben / Colours

 2	 23H/16, 27/30S/24A, 27/30S
 4	 18/22
 8/12/30	 27L



LAURA



Colour: 27/30S/24A



Für **kleine** Kopfgrößen geeignet.
Suitable for **small** head sizes.



Colour: 14S

SILICONA | S

★★★★★ Plus

SILICONA | S

Antirutsch-Montur | Mono-Top mit Silikonrand, Lace-Front, 100 % handgeknüpft, für extra kleinen Kopf geeignet

Anti-slippery cap | Mono-top with silicon edge, LaceFront, 100 % hand-knotted, suitable even for very small head sizes



Für **kleine** Kopfgrößen geeignet.
Suitable for **small** head sizes.

Kopfgröße/Size: 51–53 cm

Farben/Colours

	2
	2/4/6
	6/30, 8, 10
	14S, 23H, 27/30S, 27/30S/24A
	12/16, 18/22
	27L, 33, 8/130B

MEHR SELBST- SICHERHEIT IM ALLTAG UND BEIM SPORT

MORE CONFIDENCE EVERY DAY –
EVEN WHILE EXERCISING

Maßgefertigte Haftsyste mit Haut-
effekt sorgen für 4 – 6 Wochen
unverrückbaren Halt und Sicherheit in
jeder Situation.

Custom-made adhesive systems with
skin effect ensure secure wearing for
4 – 6 weeks in every situation.



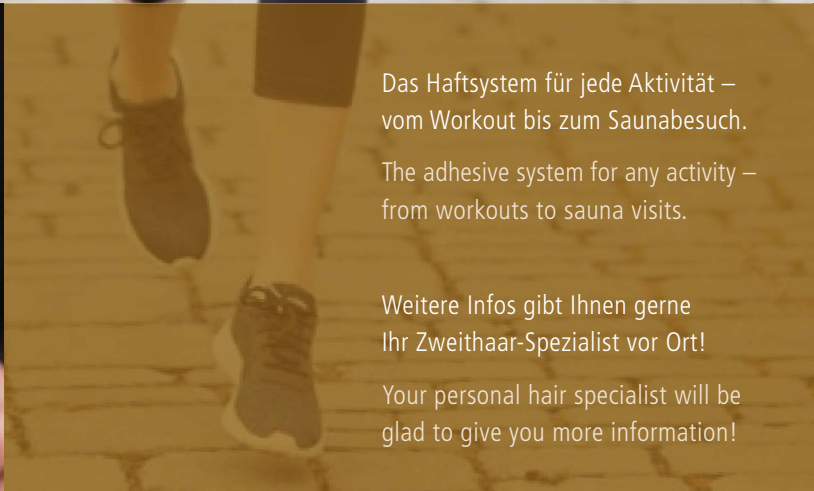
APPLIKATION IN 4 SCHRITTEN:

- 1 | Einzeichnen der Frontlinie mit Kajalstift
- 2 | Auftragen des hautverträglichen Spezialklebers auf die Kahlstelle mit einem Make-up-Schwamm
- 3 | Aufrollen der Haarhaut von vorne nach hinten
- 4 | Zuschneiden und Anpassen der Frisur

APPLICATION IN 4 STEPS:

- 1 | Tracing the front line using an eye pencil
- 2 | Application of the special skin-compatible adhesive to the bald area with a make-up sponge
- 3 | Rolling on the cap from front to back
- 4 | Cutting and styling the wig to achieve the desired look





Das Haftsystem für jede Aktivität – vom Workout bis zum Saunabesuch.

The adhesive system for any activity – from workouts to sauna visits.

Weitere Infos gibt Ihnen gerne Ihr Zweithaar-Spezialist vor Ort!

Your personal hair specialist will be glad to give you more information!

WELLNESS® Haarintegration Hair Integration

Die WELLNESS® Haarintegration MYCOLLECTION gibt dem Haar sein Volumen zurück: Die individuell anpassbaren, unsichtbaren Echthaarteile füllen das vorhandene Eigenhaar wieder auf. Das Ergebnis ist natürlich fallendes, dichtes Haar bis zu 50 cm.

The MYCOLLECTION WELLNESS® hair integration gives hair its full volume back: the individually customised, non-visible hair pieces will make your real hair appear fuller. The result is dense hair that falls naturally, to lengths up to 50 cm.

Colour: 27/30S/24A

HAPPY LADY



HAPPY LADY

Mono-Top Haarteil | Top handgeknüpft, tressierter, unterfütterter Hinterkopf, mit 5 Befestigungs-Clipsen

Mono-top hair-piece | top hand-knotted, wefted, underlined back, with 5 clips for attachment

Haarteil/Size of hair piece: 20 cm x 20 cm
Haarlänge/hair length: 20 cm

Farben/Colours

- 6/4
- 6/30, 8/12/30
- 2-5+, 27/30S/24A, 12/27, 23/25
- 33/4
- 48/38, 51/56, 56/59



Colour: 33/4

JETZT
ANFORDERN

REQUEST
NOW

Weitere
Modelle im Katalog

MYCOLLECTION

More models in the
catalogue

HAPPY LADY LONG



★★★

HAPPY LADY LONG

Mono-Top Haarteil | Top handgeknüpft, tressierter, unterfütterter Hinterkopf, mit 5 Befestigungs-Clipsen

Mono-top hair-piece | top hand-knotted, wefted, underlined back, with 5 clips for attachment

Haarteil/Size of hair piece: 20 cm x 20 cm
Haarlänge/hair length: 35 cm

Farben / Colours

- 6/4
- 6/30, 8/12/30
- 2-5+, 27/30S/24A, 12/27, 23/25
- 33/4

NATÜRLICH SCHÖN DANK ECHTHAAR

NATURALLY BEAUTIFUL WITH HUMAN HAIR

Folgende Echthaarqualitäten werden für die WELLNESS®GOLDCOLLECTION verarbeitet:
The following human hair qualities are used to produce the WELLNESS®GOLDCOLLECTION:

INDISCHES REMY-HAAR

Hochwertiges, mit Vorsicht behandeltes Echthaar aus Indien oder anderen asiatischen Ländern, wird gebleicht und anschließend individuell eingefärbt.

INDIAN REMY HAIR

High-quality, gently treated human hair from India or other Asian countries is bleached and then individually dyed.

EUROPÄISCHES HAAR

Die Haare werden als Haarzöpfe gesammelt, gereinigt, auf Länge gezogen und in die gewünschte Farbe eingefärbt. Glanz und Struktur ähneln dem gewachsenen Haar von Europäern am meisten.

EUROPEAN HAIR

The hair is gathered in ponytails, cleaned, pulled to length and dyed to the desired colour. The shine and structure most closely resembles the natural hair of Europeans.

UNBEHANDELTES EURO-HAAR

Chemisch völlig unbelastet und daher von außerordentlicher Brillanz und Natürlichkeit, gibt es diese Besonderheit für Maßanfertigungen in allen Naturtönen.

VIRGIN HAIR

Completely chemical-free and extraordinarily shiny and natural looking, this special hair is used for custom-made wigs in all natural colours.



gfh ■

Sonderanfertigungen / custom made

INDIVIDUELLE IDEEN FÜR PURE WEIBLICHKEIT

INDIVIDUAL IDEAS FOR
PURE FEMININITY

KOPFGRÖSSE

Wir fertigen für Sie passgenau jede Kopfgröße von 48 bis 62 cm, auch bei fehlendem Hinterkopf oder anderweitig ungewöhnlichen Kopfformen.

HEAD SIZE

The average circumference of a European woman's head is 55–56 cm. We produce models for every size of head between 48 and 62 cm.

FARBWÜNSCHE

Unser Atelier kreiert Farben, Ombré Farbverläufe, Strähnungen oder Melierungen exakt nach Haarmuster oder Farbring.

COLOUR REQUESTS

Whether you prefer highlights, mixed colours or rooted colouring – our workshop will create exactly the effect you require.



WELLNESS®

**ECHTHAAR-
FARBRING**

HUMAN HAIR
COLOUR RING

JETZT
ANFORDERN

REQUEST
NOW

FRISURENWÜNSCHE

Im Prinzip sind alle Frisurenstile realisierbar. Sprechen Sie mit Ihrem Zweithaarspezialisten. Er wird Sie beraten und die optimale Frisur für Sie finden.

HAIRSTYLE WISHES

In principle, any hairstyle you wish to have can be created. Speak to your wig specialist. He will recommend what suits you best.

EXTREME HAARLÄNGEN

Handgeknüpfte Perücken fertigen wir bis zu einer maximalen Länge von 50 cm, tressierte Perücken sogar bis 65 cm.

VERY LONG HAIR

We produce hand knotted wigs up to a maximum hair length of 50 cm, machine made wigs up to as long as 65 cm.

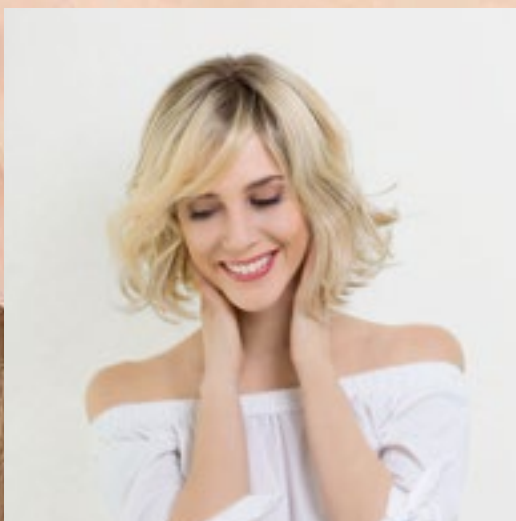


HAUTVERTRÄGLICHKEIT

Uns steht eine Vielzahl an Materialien für empfindliche Haut zur Verfügung, die Sie vor dem Knüpfen testen können. Auf Wunsch wird Ihre Perücke zum Beispiel auch mit Seidengaze abgefüllt.

SKIN COMPATIBILITY

We have a wide variety of materials at our disposal, even for sensitive skin, including silky gauze as underliner. You can test the materials first to make sure your skin will tolerate them.



HAIRMED 2,
Colour: 2-8

WIMPERN UND ECHTHAAR-AUGENBRAUEN

EYELASHES AND
HUMAN HAIR EYEBROWS

TIPP | Wählen Sie die Farbe der Augenbrauen nicht zu dunkel – das sieht natürlicher aus.

Tip | By selecting a lighter colour for your eyebrows you will achieve a more natural look.

Mit den feinen WELLNESS® Wimpern und Echthaar Augenbrauen können Sie auch zu Hause ganz unauffällig und natürlich die fehlenden Haare ergänzen.

Touch up on missing hairs at home with our beautiful WELLNESS® eyelashes and real hair eyebrows - discreetly and naturally.



Das WELLNESS® Augenbrauen-Sortiment bietet eine besonders natürlich wirkende, unauffällige Nachbildung aus 100 % Echthaar. Für Frauen und Männer.

The WELLNESS® eyebrow range offers extremely natural looking, discreet imitations made out of 100% human hair. For men and women.

**JETZT
ANFORDERN**

**REQUEST
NOW**

Weitere
Infos im Katalog

EYECOLLECTION

More info in the
catalogue



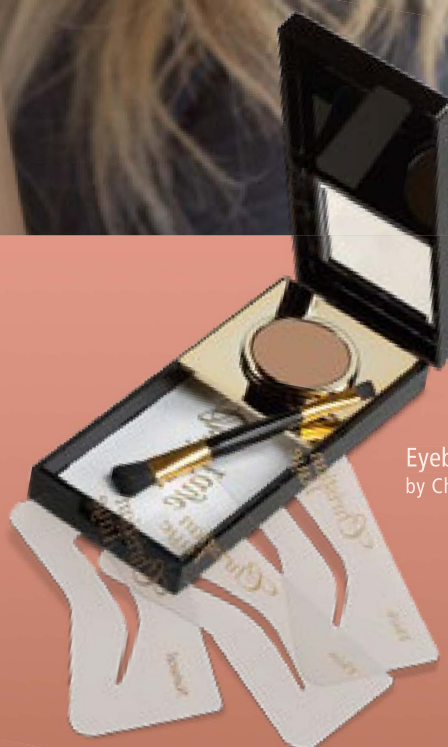
Echthaar Augenbrauen
zum Aufkleben

Human hair eyebrows
with adhesive technique

AUGENBRAUEN EYEBROWS

Eine speziell entwickelte und problemlos anzuwendende Schablonen-Technik verhilft zu natürlich schönen Ergebnissen mit dem semi-permanenten Augenbrauen-Make-up von Christian Faye®.

A specially developed and easy to use stencil technique helps you to produce naturally beautiful results using the semi-permanent eyebrow make-up from Christian Faye®.



Eyebrow Make-up
by Christian Faye®



ANTI
RUTSCH-BAND
ANTI-SLIPPERY
BAND

JETZT FÜHLEN SIE SICH BEI
SPORTLICHEN AKTIVITÄTEN
GANZ SICHER!

Perücken-Stopp-Band aus Silikon

Größenverstellbares Band unter der Perücke,
damit sie in jeder Situation noch sicherer sitzt.

NOW YOU CAN FEEL
FULLY CONFIDENT WHEN
EXERCIZING SPORTS!

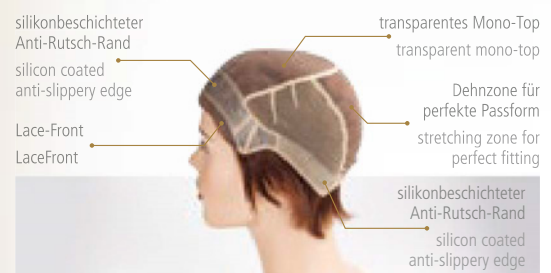
Anti-slippery band made of silicon

Size-adjustable band, wearable under the wig
for better fitting.



LACE-MONTUR / LACE CAP
handgeknüpft – hand-knotted

★★★★★★
»MICHELLE«



ANTIRUTSCH- MONTUR /
ANTI-SLIPPERY-CAP

★★★★★★ Plus
»SILICONA«



MONO-TRESSE / MONO-TOP+WEFTS
teilweise abgefütterert – partially underlined

★★

MONTUREN

Bei jeder Monturenart wurde besondere Sorgfalt auf zarte und hautfreundliche Materialien gelegt. Dazu gehören auch Silikon und Seide, die besonders für hautempfindliche Patientinnen geeignet sind. Wir verbürgen uns für ein hochwertiges Qualitätsprodukt, das mit Einfühlsamkeit und Präzision geschaffen wurde.

CAPS

Special care is given to delicate and skin-friendly materials for every different type of cap. We pride ourselves on making a quality product that is created with sympathetic understanding and precision.



Die Sternklassifizierung hilft Ihnen bei der Monturenzuordnung auf den Produktseiten.

The star classification helps you understand the different cap categories.

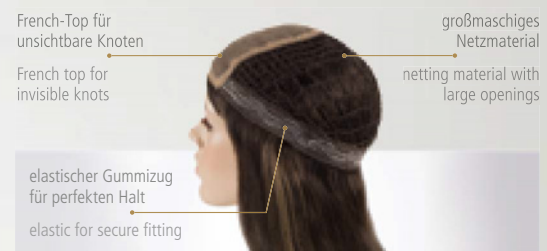


FRENCH-TOP / FRENCH TOP

a) handgeknüpft – hand-knotted

b) Tresse abgefüttert – weft underlined

★★★★★ Plus
★★★★ Plus



HAARINTEGRATIONS-PERÜCKE HAIR INTEGRATION WIG

★
»ARIA«



MONO-TOP / MONO-TOP

100 % handgeknüpft – hand-knotted

★★★★★ Plus



SILIKON STRETCH-MONTUR / SILICON STRETCH-MONTUR

Sonderanfertigung – custom made

★★★ Plus
»COMFORTESSA«



MONO-TRESSE / MONO-TOP+WEFTS

abgefütterte Tressen – underlined wefts

★★★



SKIN MONTUR, PU CAP / SKIN MONTUR, PU CAP

Sonderanfertigung – custom made

ACTIV®

Pflegeprodukte und Zubehör | care products and supplies

DAS PFLEGE-PLUS FÜR SCHÖNES HAAR

Für lange Freude am natürlichen und gepflegten Aussehen.

Vom Shampoo bis zur Haarkur finden Sie alle Produkte, um Ihr Haar lange Zeit gesund, glänzend und geschmeidig zu halten. Die Spezialpflegeserie wurde in Labors extra auf die Besonderheiten des verarbeiteten Echthaars abgestimmt.

THE CARE BENEFIT FOR BEAUTIFUL HAIR

For long-term enjoyment of a natural and well cared-for look.

From shampoo to hair conditioner – you will find every product to keep your hair healthy, shiny and smooth. Our special care series has been developed in our laboratories to treat the properties of cuticle removed human hair.



- > Weitere Pflegeprodukte finden Sie im ACTIV® Zubehör-Katalog.
- > You can find more care products in the ACTIV® accessories catalogue.

ACTIVHEADWEAR
CAPCOLLECTION

KOMFORT BEI TAG UND NACHT

Entdecken Sie unsere halbjährlich
erscheinende Kollektion rund um modische
Turbane, Kopftücher, Caps und mehr.

COMFORT DURING
NIGHT AND DAY

Discover our semi-annual
collection with stylish
turbans, scarves, caps
and more.

Weitere
Modelle im Katalog

ACTIVHEADWEAR
CAPCOLLECTION

More models in the
catalogue

JETZT
ANFORDERN

REQUEST
NOW

Ob locker-leicht in den Sommer oder
kuschelig-warm in den Winter – mit unserer
CAPCOLLECTION sind Ihre Kunden für jede
Jahreszeit bestens gekleidet. Jedes Teil wählen
wir stets mit Liebe, Sorgfalt und höchstem
Qualitätsanspruch aus.

Whether it's loose and light in summer
or cosy and warm in winter – with our
CAPCOLLECTION your customers are well
dressed at any time of the year. We always
choose each piece with love, care and the
highest quality requirements.



ARIA,
Colours: 2/4/6, 27/30S/24A

Ihr Zweithaar-Spezialist berät Sie gerne individuell:
Your personal hair specialist will gladly advise you:

gfh■

Gesellschaft für Haarästhetik mbH
Heinrich-Stranka-Straße 16
D-90765 Fürth bei Nürnberg

Telefon +49 (0) 9 11 / 97 49 23-0
Telefax +49 (0) 9 11 / 79 29 57

gfh.hair@t-online.de
www.gfh-hair.de